

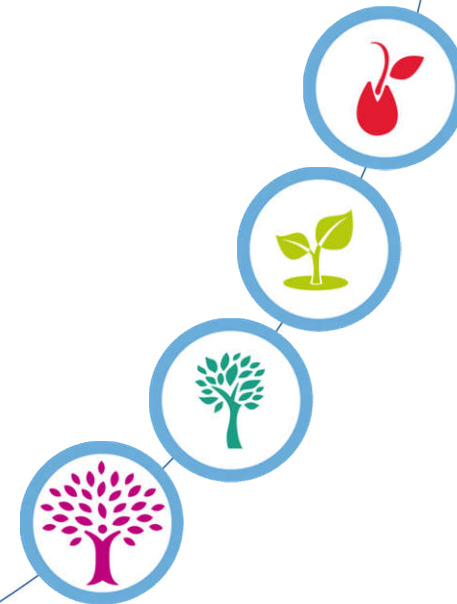
Staatsnahe Venture Capital – Geber:

Leistungsfähige Partner für

Business Angels

Roman Huber
Geschäftsführer

Januar 2018



BAYERN KAPITAL

- Gründung im Jahr 1995 auf Initiative der Bayerischen Staatsregierung
- Alleingesellschafterin ist die LfA Förderbank Bayern
- Ziel: Finanzierung von jungen, innovativen und technologieorientierten Unternehmen in Bayern mit Beteiligungskapital
- Bisher rd. 260 Mio. € eigene Mittel in mehr als 250 bayerische Unternehmen investiert; rd. 340 Mio. € verwaltetes Gesamtfonds-volumen
- Fonds im Neugeschäft:

Seedfonds Bayern, Bayern Kapital Innovationsfonds und
Bayern Kapital Innovationsfonds EFRE

-> neu investierbares Fondsvolumen rd. 80 Mio. €

sowie

Wachstumsfonds Bayern mit 100 Mio. €

FINANZIERUNGEN IM LEBENSZYKLUS EINES UNTERNEHMENS





SEEDFONDS BAYERN

Bayern Kapital 
Venture Capital für Bayern

- Finanzierung von technologieorientierten Unternehmensgründungen (nicht älter als 12 Monate) während der Frühphase
- Finanzierungshöchstbetrag: 250.000 € bzw. 500.000 € in Kooperation mit dem High-Tech Gründerfonds
- Offene Beteiligung / Nachrangdarlehen / stille Beteiligung
- Laufzeit der Beteiligung: 7 bis max. 10 Jahre
- Beratender unternehmerischer Experte empfohlen, der die Firma technisch und betriebswirtschaftlich unterstützt.
- Rechtsgrundlage: Art. 22 AGVO
- **Side-Investment als Business Angel bis 200 TEUR möglich.**



SEEDFONDS BAYERN EXTENDED

Bayern Kapital
Venture Capital für Bayern



- Finanzierung von jungen technologieorientierten Unternehmen (Alter min. 12 < 24 Monate), **wenn Proof of technics gezeigt**
- Finanzierungshöchstbetrag:

500 TEUR im Rahmen Art. 22 AGVO
- Beteiligungsmodelle:
 - Offene Beteiligung: 10 % vom Stamm-/Grundkapital plus Nachrangdarlehen (Zinssatz 10%, Laufzeit max. 7 Jahre)
 - Offene Beteiligung zur Bewertung weiterer Eigenkapitalgeber
 - Typisch stille Beteiligung (mit Nachrang) im Einzelfall möglich; Konditionen engagementspezifisch



BAYERN KAPITAL INNOVATIONSFONDS

Bayern Kapital
Venture Capital für Bayern



- Mitfinanzierung von Investitionen und Betriebsmitteln für Innovationsvorhaben bei jungen, technologieorientierten Unternehmen insbesondere in den Phasen Forschung und Entwicklung, Aufbau und Expansion
- Finanzierungshöchstbetrag: 2.000.000 €
- Offene Beteiligung und / oder typisch stille Beteiligung. Im Einzelfall auch Nachrangdarlehen in Kombination mit offener Beteiligung.
- Laufzeit der stillen Beteiligung: bis max. 31.12.2024
- **Unabhängiger privater Investor** nötig, der parallel dem Unternehmen Eigenkapital zu denselben Bedingungen (pari passu) zur Verfügung stellt.
Nötige Quote bei Business Angels 30% des Gesamtbeteiligungsbetrages, ansonsten i.d.R. 50%



BAYERN KAPITAL INNOVATIONSFONDS EFRE

- Finanzierungszweck, Finanzierungshöchstbetrag sowie mögliche Beteiligungsarten und Investitionsmodell analog dem Bayern Kapital Innovationsfonds



Europäische Union

Europäischer Fonds für
regionale Entwicklung

- Der Fonds wird von der Europäischen Union aus Mitteln des Europäischen Fonds für regionale Entwicklung (EFRE) gefördert.

- spezielle Zielgruppe:

Junge bayerische technologieorientierte Unternehmen insbesondere mit Sitz/Betriebsstätte in EFRE-Schwerpunktgebieten

Kombination mit Invest - Zuschuss für Wagniskapital

Beteiligungsbetrag BKI (max) =

Beteiligungsbetrag BA x 0,8 x 1,0*- Zuschuss * max 2,33)

Bayern Kapital
Venture Capital für Bayern





WACHSTUMSFONDS BAYERN

Bayern Kapital 
Venture Capital für Bayern

- Volumen 100 Mio. €
- Co – Investmentmodell, max. 50 / 50; pari passu, zusätzlicher privater Investor erforderlich
- Technologieorientierte bayerische KMUs
- B- / C- Runden für Finanzierung der technischen / marktseitigen Expansion
- Offene Beteiligung (auch mit Nachrangdarlehen), typisch stille Gesellschaft
- Pro Unternehmen 2 Mio. € - 8 Mio. € (auch über mehrere Finanzierungsrunden)
- Bislang rd. 31 Mio. € in 12 Unternehmen investiert

VORTEILE FÜR BUSINESS ANGELS

- Zusätzlicher, selektierter Deal flow
- Teilhabe an größerem Frühphasenprojekt zu attraktiver Bewertung im Verbund mit kapitalstarken aktiven Partnern
- Reduzierter Kapitaleinsatz in der ersten Hochrisikophase
- Erhalt von Kapitalreserven für Folgefinanzierung
- Förderung der Diversifizierung im eigenen Portfolio
- Erweiterung des eigenen Netzwerks insbes. zu Finanzpartnern

ERFOLGSBEISPIELE

Bayern Kapital
Venture Capital für Bayern



ERFOLGSBEISPIELE

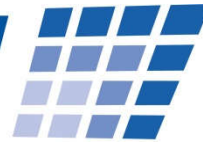


e-Manufacturing Solutions



Bayern *Kapital*

Venture Capital für Bayern



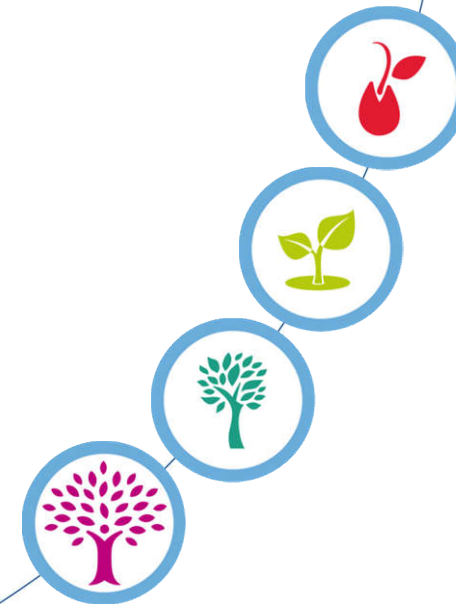
Roman Huber

Geschäftsführer

Dr. Georg Ried

Geschäftsführer

Anschrift: Bayern Kapital GmbH
Ländgasse 135 a
84028 Landshut
Telefon: 0871 92325 - 0
Fax: 0871 92325 - 55
Homepage: www.bayernkapital.de
E-Mail: info@bayernkapital.de



Anhang



SEEDFONDS BAYERN

Kombination mit High-Tech Gründerfonds (I):

- Beteiligungshöchstbetrag 750 TEUR,

max. 500 TEUR High-Tech Gründerfonds (HTGF) und
max. 250 TEUR Seedfonds Bayern
- Kombination aus offener Beteiligung und Nachrangdarlehen:
 - 18,75% Unternehmensanteile zu nominal
(davon 12,5% HTGF., 6,25% Seedfonds Bayern) plus
 - Gesellschafterdarlehen mit Wandlungsoption
Laufzeit: sieben Jahre Zinsen: 6% p.a. mit Stundung
für vier Jahre
 - Abgestimmtes Antragsverfahren, einheitliches Vertragswerk
und Reporting



SEEDFONDS BAYERN

Kombination mit High-Tech Gründerfonds (II):

- Gemäß Art. 22 AGVO technisches Fachgutachten zum Innovationsnachweis erforderlich.
- Eigenbeteiligung:

Das anfängliche Stamm-/Grundkapital müssen die Gründer einzahlen.
- **Side-Investment (z.B. Business Angel) bis 200 TEUR möglich.**
- Über die Erstfinanzierung hinaus besteht die Möglichkeit der Folgefinanzierung im HTGF-Kombi-Modell, davon bis 250 TEUR durch Seedfonds Bayern.