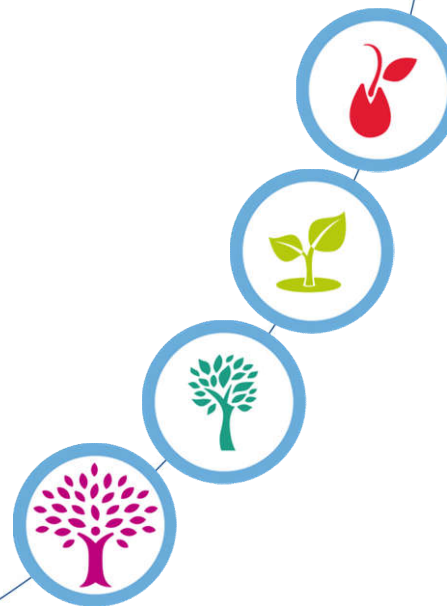


SEED- UND START UP-FINANZIERUNG  
MIT BETEILIGUNGSKAPITAL

Roman Huber  
Geschäftsführer

Oktober 2017



## BAYERN KAPITAL

- Gründung im Jahr 1995 auf Initiative der Bayerischen Staatsregierung
- Alleingesellschafterin ist die LfA Förderbank Bayern
- Ziel: Finanzierung von jungen, innovativen und technologieorientierten Unternehmen in Bayern mit Beteiligungskapital
- Bisher über 260 Mio. € eigene Mittel in über 250 bayerische Unternehmen investiert; rd. 340 Mio. € verwaltetes Gesamtfondsvolumen

- Fonds im Neugeschäft:

Seedfonds Bayern, Clusterfonds Start-Up!, Bayern Kapital Innovationsfonds und Bayern Kapital Innovationsfonds EFRE  
-> gesamtes Fondsvolumen rd. 100 Mio. €

sowie

Wachstumsfonds Bayern mit 100 Mio. €

# FINANZIERUNGEN IM LEBENSZYKLUS EINES UNTERNEHMENS





## SEEDFONDS BAYERN

**Bayern Kapital**  
Venture Capital für Bayern



- Finanzierung von technologieorientierten Unternehmensgründungen (nicht älter als 12 Monate) während der Frühphase
- Finanzierungshöchstbetrag: 250.000 € bzw. 500.000 € in Kooperation mit dem High-Tech Gründerfonds  
  
sowie bis 1 Mio. € bei min. 30% privatem Investitionsanteil **beihilfefrei** (pari passu).
- Offene Beteiligung / Nachrangdarlehen / stille Beteiligung
- Laufzeit der Beteiligung: 7 bis max. 10 Jahre
- Beratender unternehmerischer Experte empfohlen, der die Firma technisch und betriebswirtschaftlich unterstützt.
- Rechtsgrundlage: Art. 22 AGVO



## SEEDFONDS BAYERN

### Kombination mit High-Tech Gründerfonds (I):

- Beteiligungshöchstbetrag 750 TEUR,  
  
max. 500 TEUR High-Tech Gründerfonds (HTGF) und  
max. 250 TEUR Seedfonds Bayern
- Kombination aus offener Beteiligung und Nachrangdarlehen:
  - 18,75% Unternehmensanteile zu nominal  
(davon 12,5% HTGF., 6,25% Seedfonds Bayern) plus
  - Gesellschafterdarlehen mit Wandlungsoption  
Laufzeit: sieben Jahre Zinsen: 6% p.a. mit Stundung  
für vier Jahre
  - Abgestimmtes Antragsverfahren, einheitliches Vertragswerk  
und Reporting



## SEEDFONDS BAYERN

### Kombination mit High-Tech Gründerfonds (II):

- Gemäß Art. 22 AGVO technisches Fachgutachten zum Innovationsnachweis erforderlich.
- Eigenbeteiligung:  
  
Max. 50 TEUR müssen von den Gründern aufgebracht werden; davon können max. 50% von Seedinvestoren stammen
- Side-Investment (z.B. Business Angel) bis 200 TEUR möglich.
- Über die Erstfinanzierung hinaus besteht die Möglichkeit der Folgefinanzierung im HTGF-Kombi-Modell, davon bis 250 TEUR durch Seedfonds Bayern.



## CLUSTERFONDS START-UP!

- Finanzierung von jungen technologieorientierten Unternehmen (Alter min. 12 < 24 Monate), **wenn Proof of technics gezeigt**
- Finanzierungshöchstbetrag:  
  
500 TEUR im Rahmen Art. 22 AGVO bei min. 100 T€  
privatem Finanzierungsanteil  
  
1 Mio. € bei min. 30% privatem Investitionsanteil  
**beihilfefrei** (pari passu).
- Beteiligungsmodelle:
  - Offene Beteiligung bei Art. 22 AGVO: 10 % vom Stamm-/Grundkapital plus Nachrangdarlehen (Zins 10%, Laufzeit max. 7 Jahre)
  - Offene Beteiligung zur Bewertung weiterer Eigenkapitalgeber
  - Typisch stille Beteiligung (mit Nachrang) im Einzelfall möglich; Konditionen engagementspezifisch



## BAYERN KAPITAL INNOVATIONSFONDS

**Bayern Kapital**  
Venture Capital für Bayern



- Mitfinanzierung von Investitionen und Betriebsmitteln für Innovationsvorhaben bei jungen, technologieorientierten Unternehmen insbesondere in den Phasen Forschung und Entwicklung, Aufbau und Expansion
- Finanzierungshöchstbetrag: 2.000.000 €
- Offene Beteiligung und / oder typisch stille Beteiligung. Im Einzelfall auch Nachrangdarlehen in Kombination mit offener Beteiligung.
- Laufzeit der stillen Beteiligung: bis max. 31.12.2024
- **Unabhängiger privater Investor** nötig, der parallel dem Unternehmen Eigenkapital zu denselben Bedingungen (pari passu) zur Verfügung stellt.  
Nötige Quote bei Business Angels 30% des Gesamtbeteiligungsbetrages, ansonsten i.d.R. 50%





## BAYERN KAPITAL INNOVATIONSFONDS EFRE

- Finanzierungszweck, Finanzierungshöchstbetrag sowie mögliche Beteiligungsarten und Investitionsmodell analog dem Bayern Kapital Innovationsfonds



**Europäische Union**

Europäischer Fonds für  
regionale Entwicklung

- Der Fonds wird von der Europäischen Union aus Mitteln des Europäischen Fonds für regionale Entwicklung (EFRE) gefördert.

- Spezielle Zielgruppe: :

Junge bayerische technologieorientierte Unternehmen **insbesondere** mit Sitz/Betriebsstätte **in EFRE-Schwerpunktgebieten**

### Kombination mit Invest - Zuschuss für Wagniskapital

Beteiligungsbetrag BKI (max) =

Beteiligungsbetrag BA x 0,8 x 1,0\*- Zuschuss \*( max 2,33)

**Bayern Kapital**  
Venture Capital für Bayern





## WACHSTUMSFONDS BAYERN

**Bayern Kapital**   
Venture Capital für Bayern

- Volumen 100 Mio. €
- Co – Investmentmodell, max. 50 / 50; pari passu, zusätzlicher privater Investor erforderlich
- Technologieorientierte bayerische KMUs
- B- / C- Runden für Finanzierung der technischen / marktseitigen Expansion
- Offene Beteiligung (auch mit Nachrangdarlehen), typisch stille Gesellschaft
- Pro Unternehmen 2 Mio. € - 8 Mio. € (auch über mehrere Finanzierungsrunden)
- Bislang rd. 31 Mio. € investiert

## ERFOLGSBEISPIELE

Bayern Kapital  
Venture Capital für Bayern



## ERFOLGSBEISPIELE

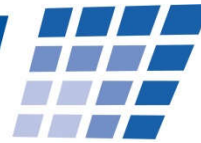


e-Manufacturing Solutions



# Bayern *Kapital*

Venture Capital für Bayern



Roman Huber

Geschäftsführer

Dr. Georg Ried

Geschäftsführer

Anschrift: Bayern Kapital GmbH  
Ländgasse 135 a  
84028 Landshut  
Telefon: 0871 92325 - 0  
Fax: 0871 92325 - 55  
Homepage: [www.bayernkapital.de](http://www.bayernkapital.de)  
E-Mail: [info@bayernkapital.de](mailto:info@bayernkapital.de)

